



บันทึกข้อความ

ส่วนราชการ เทศบาลตำบลท่าช้าง อำเภอเฉลิมพระเกียรติ จังหวัดนครราชสีมา โทร.๐ ๔๔๓๒ ๑๔๒๒ ต่อ ๑๓

ที่ นม ๕๔๕๐๑/.....

วันที่ ๑๘ ต.ค. ๒๕๖๑

เรื่อง รายงานแบบสำรวจความต้องการฝึกอบรมของบุคลากร ปีงบประมาณ พ.ศ.๒๕๖๒

เรียน นายกเทศมนตรีตำบลท่าช้าง

เรื่องเดิม

ตามที่เทศบาลตำบลท่าช้างได้จัดทำแบบสำรวจความต้องการฝึกอบรมของบุคลากร ปีงบประมาณ พ.ศ.๒๕๖๒ เพื่อนำข้อมูลที่ได้จากการสำรวจนี้มาใช้เป็นเครื่องมือในการบริหารทรัพยากรบุคคลให้มีประสิทธิภาพและตรงกับความต้องการของผู้รับบริการมากยิ่งขึ้นต่อไป

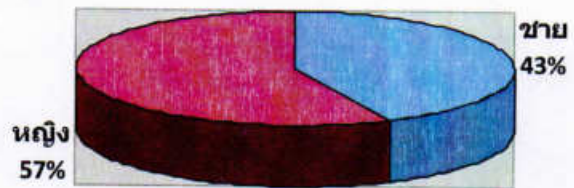
ข้อเท็จจริง

พนักงานเทศบาลได้แสดงความต้องการฝึกอบรมของบุคลากร ปีงบประมาณ พ.ศ.๒๕๖๒ เสร็จเรียบร้อยแล้วโดยมีรายละเอียดดังนี้

ส่วนที่ ๑ : ข้อมูลทั่วไป

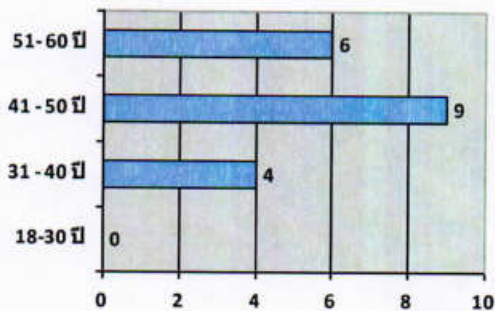
๑. กราฟ แสดงจำนวนความต้องการฝึกอบรม แยกตาม "เพศ"

เพศ	จำนวน
ชาย	๙
หญิง	๑๐
รวม	๑๙



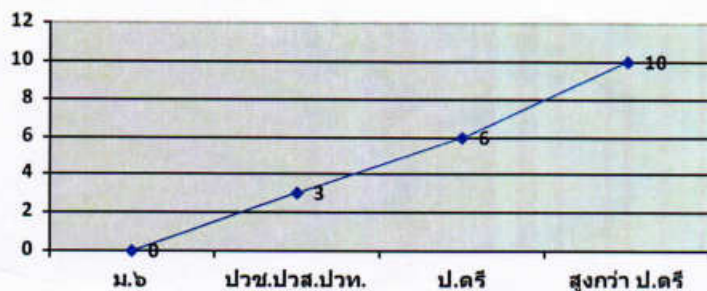
๒. กราฟ แสดงจำนวนความต้องการฝึกอบรม แยกตาม "ช่องอายุ"

ช่วงอายุ	จำนวน
๑๘ - ๓๐ ปี	๐
๓๑ - ๔๐ ปี	๔
๔๑ - ๕๐ ปี	๙
๕๑ - ๖๐ ปี	๖
รวม	๑๙



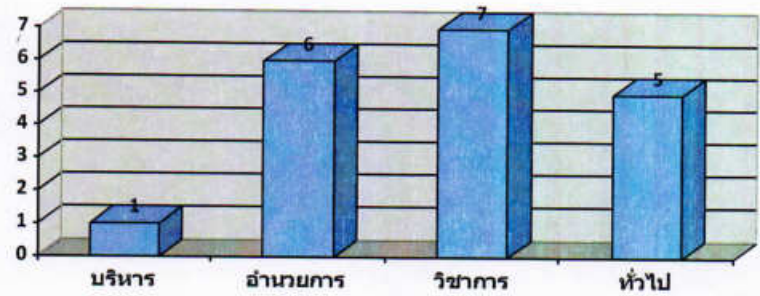
๓. กราฟ แสดงจำนวนความต้องการฝึกอบรม แยกตาม "การศึกษา"

การศึกษา	จำนวน
ม.๖	๐
ปวช. ปวส., ปวท.	๓
ป.ตรี	๖
สูงกว่า ป.ตรี	๑๐
รวม	๑๙



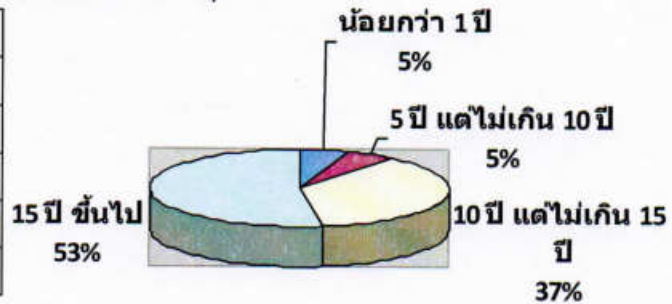
๔. กราฟ แสดงจำนวนความต้องการฝึกอบรม แยกตาม “ประเภทตำแหน่ง”

ประเภทตำแหน่ง	จำนวน
บริหาร	๑
อำนวยการ	๖
วิชาการ	๗
ทั่วไป	๕
รวม	๑๙



๕. กราฟ แสดงจำนวนความต้องการฝึกอบรม แยกตาม “อายุงาน”

อายุงาน	จำนวน
น้อยกว่า ๑ ปี	๑
๕ ปี แต่ไม่เกิน ๑๐ ปี	๑
๑๐ ปี แต่ไม่เกิน ๑๕ ปี	๗
๑๕ ปี ขึ้นไป	๑๐
รวม	๑๙



ส่วนที่ ๒ : ความต้องการฝึกอบรม

๒.๑ หลักสูตรพนักงานส่วนท้องถิ่น

หลักสูตรการอบรม	แสดงความคิดเห็น (คน)	จำนวนข้อมูล
๑.หลักสูตรตามมาตรฐานการกำหนดตำแหน่ง	๑๙	๑๙
๒.อื่น ๆ		
- โครงการอบรมเกี่ยวกับงานพัสดุจัดซื้อจัดจ้าง	๑	๑๙
- งานนโยบาย	๑	๑๙
๓.การศึกษาดูงาน		
- ไม่ต้องการศึกษาดูงาน	๕	๑๙
- ต้องการศึกษาดูงานในจังหวัดนครราชสีมา	๗	๑๙
- ต้องการศึกษาดูงานนอกเขตจังหวัดนครราชสีมา	๐	๐
- ต้องการศึกษาดูงานต่างประเทศ	๐	๐

๒.๒ หลักสูตรในสายงาน

หลักสูตรการอบรม	แสดงความคิดเห็น (คน)	จำนวนข้อมูล
๑.โครงการฝึกอบรมเพิ่มประสิทธิภาพในการปฏิบัติงานด้านช่างให้แก่ อปท.	๔	๑๙
๒.การจัดซื้อจัดจ้างและการบริหารพัสดุภาครัฐ	๓	๑๙
๓.อบรมเชิงปฏิบัติการจัดทำแผนพัฒนาเศรษฐกิจเพียงท้องถิ่น	๑	๑๙

๒.๒ หลักสูตรในสายงาน (ต่อ)

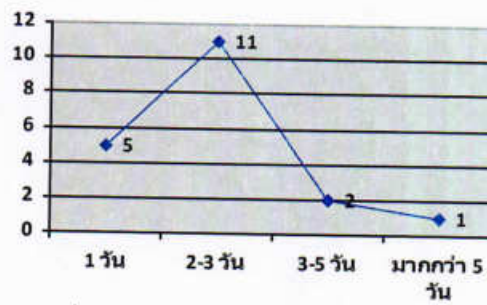
หลักสูตรการอบรม	แสดงความคิดเห็น (คน)	จำนวนข้อมูล
๔.พัฒนาศักยภาพดำเนินงานด้านสวัสดิการสังคมและระบบสารสนเทศการจัดการฐานข้อมูลเบี่ยงชีพของ อปท.	๑	๑๙
๕. อบรมเชิงปฏิบัติการหลักสูตร ทักษะภาษาอังกฤษเพื่อการสื่อสารเบื้องต้นเพื่อเตรียมความพร้อมเข้าสู่ประชาคมอาเซียน	๓	๑๙
๖.โครงการดำเนินการตามพระราชดำริตามหลักปรัชญาเศรษฐกิจพอเพียง	๓	๑๙
๗.ฝึกรอบรมและศึกษาดูงานที่เทศบาลดำเนินการจัดการเอง	๓	๑๙
๘.โครงการพัฒนารายได้	๒	๑๙
๙.การศึกษาดูงาน		
- ไม่ต้องการศึกษาดูงาน	๓	๑๙
- ต้องการศึกษาดูงานในจังหวัดนครราชสีมา	๘	๑๙
- ต้องการศึกษานอกเขตจังหวัดนครราชสีมา	๐	๐
- ต้องการศึกษาดูงานต่างประเทศ	๐	๐

๒.๓ หลักสูตรทั่วไป

หลักสูตรการอบรม	แสดงความคิดเห็น (คน)	จำนวนข้อมูล
๑.ทักษะการใช้คอมพิวเตอร์	๖	๑๙
๒.ภาษาอังกฤษเพื่อการทำงาน	๓	๑๙
๓.การให้บริการประชาชน	๕	๑๙
๔.สุขอนามัยในการทำงาน	๑	๑๙
๕.การพัฒนาบุคลิกภาพ	๕	๑๙
๖.ระเบียบงานสารบรรณและหนังสือราชการ	๖	๑๙
๗.ความรู้ทั่วไปเกี่ยวกับอาเซียนสำหรับข้าราชการ	๒	๑๙
๘.ความรู้เบื้องต้นสารสนเทศสำหรับผู้ใช้คอมพิวเตอร์	๑	๑๙
๙. Microsoft office Power Point ๒๐๑๐	๑	๑๙
๑๐. Microsoft office Word ๒๐๑๐	๑	๑๙
๑๑. Microsoft office Excel ๒๐๑๐	๑	๑๙
๑๒.อื่นๆ		
- อบรมอาชีพเสริม/วิสาหกิจชุมชน	๑	๑๙

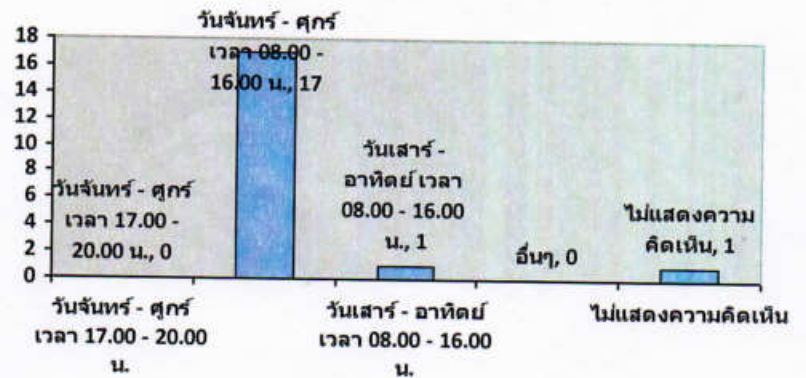
๖. กราฟ แสดงจำนวนความต้องการฝึกอบรม แยกตาม “ระยะเวลาในการฝึกอบรม”

จำนวน (วัน)	จำนวน (คน)
๑ วัน	๕
๒-๓ วัน	๑๑
๓-๕ วัน	๒
มากกว่า ๕ วัน	๑
รวม	๑๙



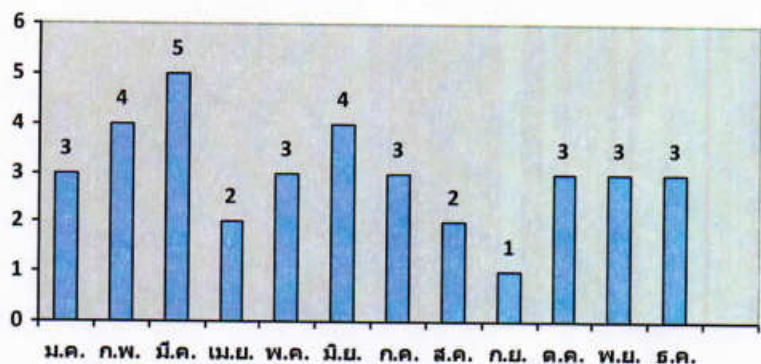
๗. กราฟ แสดงจำนวนความต้องการฝึกอบรม แยกตาม “ช่วงเวลา”

ช่วงเวลา	จำนวน (คน)
วันจันทร์ - ศุกร์ เวลา ๑๗.๐๐ - ๒๐.๐๐ น.	๐
วันจันทร์ - ศุกร์ เวลา ๐๘.๐๐ - ๑๖.๐๐ น.	๑๗
วันเสาร์ - อาทิตย์ เวลา ๐๘.๐๐ - ๑๖.๐๐ น.	๑
อื่นๆ	๐
ไม่แสดงความคิดเห็น	๑
รวม	๑๙



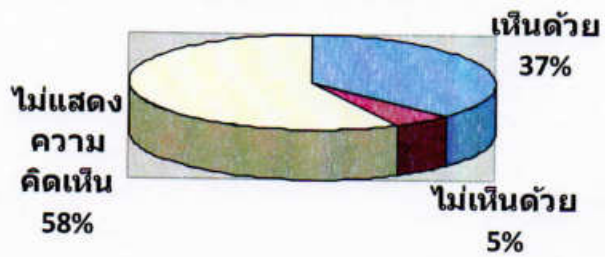
๘. กราฟ แสดงจำนวนความต้องการฝึกอบรม แยกตาม “ช่วงเดือน”

ช่วงเวลา (เดือน)	จำนวน ความ คิดเห็น	จำนวน (คน)
มกราคม	๓	๑๙
กุมภาพันธ์	๔	๑๙
มีนาคม	๕	๑๙
เมษายน	๒	๑๙
พฤษภาคม	๓	๑๙
มิถุนายน	๔	๑๙
กรกฎาคม	๓	๑๙
สิงหาคม	๒	๑๙
กันยายน	๑	๑๙
ตุลาคม	๓	๑๙
พฤศจิกายน	๓	๑๙
ธันวาคม	๓	๑๙



๙. กราฟ แสดงจำนวนความต้องการฝึกอบรม แยกตาม “การเข้าอบรมอย่างน้อยปีละ ๑ ครั้ง”

การเข้าอบรม อย่างน้อยปีละ ๑ ครั้ง	จำนวน (คน)
เห็นด้วย	๗
ไม่เห็นด้วย	๑
ไม่แสดงความคิดเห็น	๑๑




๑๐. ความคิดเห็นและข้อเสนอแนะอื่นๆ

๑๐.๑ ครอบบรมการแก้ไขปัญหาลังคมและการสร้างรายได้และด้านคุณธรรมจริยธรรมมากขึ้น

ข้อเสนอแนะ

เห็นควรนำข้อมูลดังกล่าวข้างต้นนำไปประกอบการพิจารณาการฝึกอบรมสำหรับพนักงานเทศบาล เพื่อให้การบริหารทรัพยากรบุคคลมีประสิทธิภาพและเกิดประโยชน์สูงสุดแก่องค์กรและผู้รับบริการ

จึงเรียนมาเพื่อโปรดพิจารณา

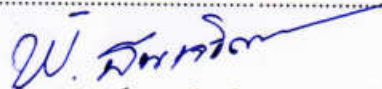
(ลงชื่อ) 

(นางกัญญา ศรีห้วยไพร)

นักทรัพยากรบุคคล

ความเห็นของหัวหน้าฝ่าย

-

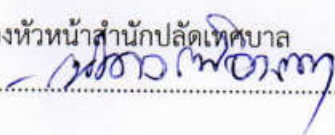


(นางพิมพ์ภรณ์ ชนเจริญพิลาศ)

หัวหน้าฝ่ายอำนวยการ

ความเห็นของหัวหน้าสำนักปลัดเทศบาล

-



(นายอาทิตย์ พิธีรัตน์จินดา)

หัวหน้าสำนักปลัดเทศบาล

ความเห็นของปลัดเทศบาล

- เห็นควรพิจารณาดำเนินการต่อไป




(นายกิตติภักดิ์ กาญจนพรประภา)

ปลัดเทศบาลตำบลท่าช้าง

ความเห็นของนายกเทศมนตรี

() เห็นชอบ/อนุมัติ ตามแบบสำรวจความต้องการฝึกอบรม

() ไม่เห็นชอบ/ทบทวน หรือ อื่นๆ.....



(นางจूरพร ชัยวตอมรกุล)

นายกเทศมนตรีตำบลท่าช้าง